



# XII Rajd Eleganta z Mosiny

Rajd turystyczno-nawigacyjny organizowany przez Automobilklub Wielkopolski Delegaturę Mosina oraz KSPiT

Załoga nr:

# WZÓR



Odpowiedz

TAK

NIE

Czy cofanie na drodze ekspresowej jednojezdniowej jest zabronione?



Odpowiedz

TAK

NIE

Czy na drodze za tym znakiem możesz zawrócić?



Odpowiedz

TAK

NIE

Czy ten znak informuje Cię, że na najbliższym skrzyżowaniu masz obowiązek jechać prosto?

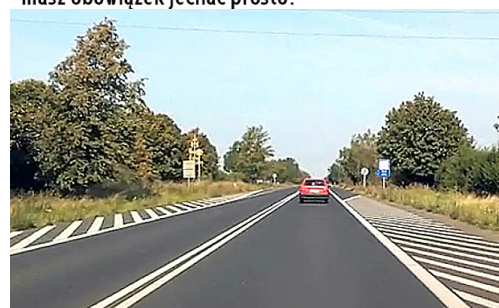


Odpowiedz

TAK

NIE

Czy skracając w lewo masz pierwszeństwo przed pojazdem nadjeżdżającym z przeciwka?



Odpowiedz

TAK

NIE

Czy w tej sytuacji wolno Ci zatrzymać pojazd na powierzchni wyłączanej z ruchu?



Odpowiedz

TAK

NIE

Czy masz prawo włączyć światła awaryjne, gdy kierujesz holowanym pojazdem?



Odpowiedz

TAK

NIE

Czy osobę ranną, która odzyskała oddech, ale jest nieprzytomna, należy ułożyć w pozycji bocznej ustalonej?



Odpowiedz

TAK

NIE

Czy wolno Ci polewać oparzenie zimną wodą?



Zaznacz odpowiedź.

A. Wyłącznie jałową gazą.

B. Opatrunek uciskowy z gazy lub bandaża.

C. Jodynę i gencjanę.

Co należy zastosować do opatrzenia silnie krwawiących ran?



A. Nawiązać rozmowę i próbować przekonać go do pozostania na miejscu do chwili przyjazdu służb medycznych.

B. Zalecić wizytę u lekarza pierwszego kontaktu i pozwolić na oddalenie się.

C. Podać leki uspokajające lub przeciwbólowe, a następnie zalecić oczekiwanie na przyjazd służb medycznych.

Jak powinieneś zachować się, gdy poszkodowany w wypadku odzyska świadomość i chce się oddalić?

## Test z BRD i pomocy przedmedycznej

Zaznacz w teście prawidłowe odpowiedzi. Każde pytanie ma tylko jedną prawidłową odpowiedź.

**Punktacja:**

Za każdą błędną odpowiedź, lub jej brak w teście z BRD (6 pytań) i pomocy przed medycznej (4 pytania) - 20 pkt.